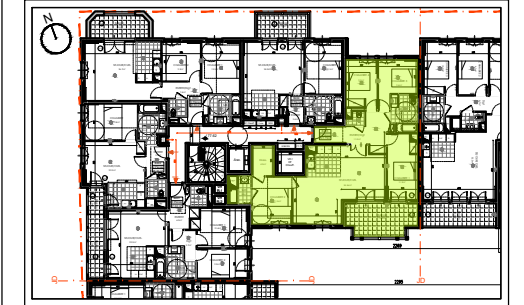


B405

QUARTIER DES ARCHITECTES - LOT 2
Avenue Paul Langevin
92350 LE PLESSIS-ROBINSON

SC PLESSIS QUARTIER DES ARCHITECTES T2
196 rue Houdan - 92331 SCEAUX CEDEX



25/02/2021

BATIMENT B

TYPE	ETAGE	NUMERO
5P	4	B405

SURFACES

Séjour - Cuisine	34.56 m ²
Chambre 1	11.9 m ²
Chambre 2	11.5 m ²
Chambre 3	9.4 m ²
Chambre 4	9.3 m ²
Salle de bain	5.8 m ²
Salle d'eau	3.0 m ²
Entrée / Dgt	11.0 m ²
Dressing	4.0 m ²
Wc	1.3 m ²
Total	101.75 m²
Balcon	13.0 m ²

Légendes :

- Tableau électrique
- Radiateur
- Applique centrale
- Sèche-serviette
- Applique
- Robinet de puisage
- TV/Téléphone
- PC Ext.
- Vidéophone
- FP Faux-plafond
- Thermostat
- VR Volet roulant
- GC Garde-corps



NOTA : LE PRESENT DOCUMENT EXPRIME LA FIGURE ET LES DISPOSITIONS GENERALES DE L'APPARTEMENT. DES VARIATIONS PEUVENT INTERVENIR EN FONCTION DES NECESSITES ADMINISTRATIVES ET TECHNIQUES (LES DIMENSIONS LIBRES, LES RETOMBÉES, LES SOFFITES, LES FAUX PLAFONDS, LES EQUIPEMENTS, LES RESEAUX DIVERS ET LES APPAREILLAGES ELECTRIQUES). LE NOMBRE D'APPAREILLAGE ELECTRIQUE EST DONNE A TITRE INDICATIF. LES SURFACES SONT APPROXIMATIVES. LES CANALISATIONS NE SONT PAS REPRESENTÉES. LA VEGETATION N'EST PAS CONTRACTUELLE. SELON L'ETUDE THERMIQUE, UN BALLON D'EAU CHAUDE POURRA ETRE AJOUTÉ.